



ديسولفين Q48 (حديد ٦ % - ٤,٨ اورثو-اورثو) Dissolvine FeQ48

التطبيق مناسب لجميع انواع المحاصيل للرش الورقي او التسميد الارضي ومزارع الهيدروبونيك

التحليل

7 - 9	الرقم الهيدروجيني
بودرة احمر غامق	الشكل العام
6	الحديد (Fe) %
4.8	الحديد مخلب علي EDDHA الوضع اورثو-اورثو

الوصف ديسولفين Q48 هو تركيبة ثابتة و قابلة للذوبان بسهولة في الماء ويحتوي علي الحديد في صورة مخلبة EDDHA في الوضع (اورثو-اورثو ٤,٨ %)

الوصف

3.5 - 12

مستقر في الوسط الحامضي

الحديد EDDHA-Fe

الثبات في درجة الحموضة

50

الذوبان في الماء جرام / لتر

يتوافر في عبوات وزن ١ كجم وعبوات كبيرة وزن ٢٠ كيلو جرام

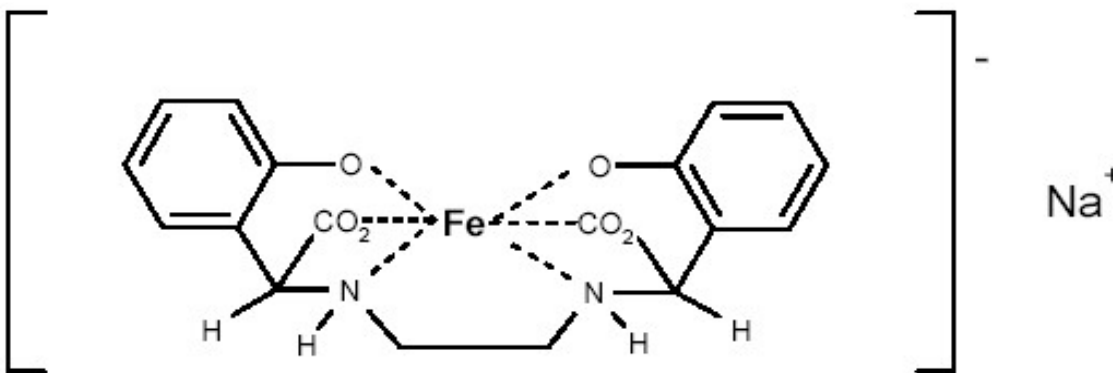
التعبئة

Ethylenediamine-N,N'-bis(2-hydroxy-phenyl acetic acid) ferric-sodium complex;
EDDHA-FeNa

الاسم الكيميائي

C18H16N2O6FeNa

الرمز الكيماوي



الشكل الكيماوي

