

اجروليف باور متوازن



افضل سماد متكامل لمختلف المحاصيل



التعريف

اجروليف باور توتال عبارة عن سماد ورقي متوازن ومتكامل ومناسب للعديد من المحاصيل وخصوصا المحاصيل التي تعاني من ظروف الإجهاد مثل البرد أو الرطوبة العالية والإنتاج الغزير

يحتوي علي تقنية **M77** و **DPI** المتطورة بالاضافة الي نسب متوازنة من العناصر الغذائية الكبرى والصغرى المخلبة بمادة **DTPA** و **EDTA** لتحقيق اقصى امتصاص للعناصر الغذائية

- يستخدم بعد مرحلة تكوين المجموع الجذري وقبل مرحلة التزهير كغذاء متكامل يحتوي علي اهم العناصر الغذائية التي يحتاجها النبات مما يؤدي الي زيادة الانتاجية وتلافي نقص العناصر الغذائية الكبرى والصغرى .

اعراض نقص العناصر الغذائية الكبرى في المحاصيل المختلفة

محصول الخيار



نقص البوتاسيوم

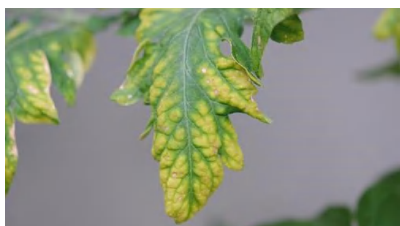


نقص الفوسفور



نقص النيتروجين

محصول الطماطم



نقص البوتاسيوم



نقص الفوسفور



نقص النيتروجين

محصول القمح



نقص البوتاسيوم



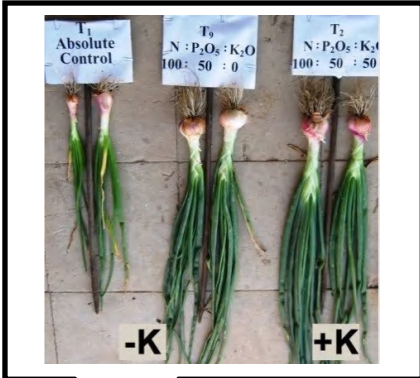
نقص الفوسفور



نقص النيتروجين

اعراض نقص العناصر الغذائية الكبرى في المحاصيل المختلفة

محصول البصل



نقص البوتاسيوم

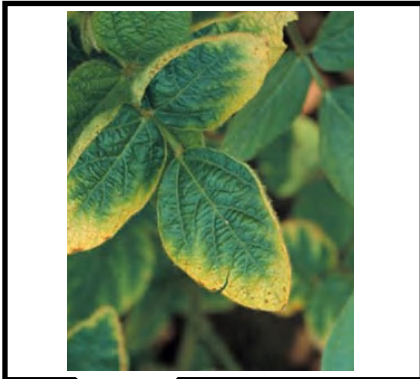


نقص الفوسفور



نقص النيتروجين

محصول البطاطس



نقص البوتاسيوم



نقص الفوسفور



نقص النيتروجين

محصول الفراولة



نقص البوتاسيوم



نقص الفوسفور



نقص النيتروجين

نيتروجين كلي	نيتروجين نترات	نيتروجين يوريا	نيتروجين امونيا	فوسفور	بوتاسيوم	حديد مخلب علي DTPA	منجنيز مخلب علي EDTA	بورون	نحاس مخلب علي EDTA	موليبدينوم	زنك مخلب علي EDTA
N	NO ₃	NH ₂	NH ₄	P ₂ O ₅	K ₂ O	Fe	Mn	B	Cu	Mo	Zn
٢٠	٤,٣	١٣,٥	٢,٢	٢٠	٢٠	٠,١٤	٠,٠٧	٠,٠٣	٠,٠٧	٠,٠٠١	٠,٠٧

التقنيات الحديثة في اجروليف :-

مجموعة الاجروليف هي اسمدة ورقية متميزة حيث تحتوي علي تقنيات جديدة ترفع من نسبة امتصاص خلايا النبات للعناصر الغذائية وزيادة الاستفادة منها كالتالي :



هي تكنولوجيا التحفيز المزدوجة والتي تجمع بين مصدرين من العناصر الغذائية المعدني والعضوي وذلك لتحقيق اقصى استفادة للنبات . ومن جانب اخر تعمل هذه التكنولوجيا علي تحفيز النبات لزيادة معدل عملية البناء الضوئي والتي يقوم فيها النبات بإنتاج السكريات بأستخدام الضوء وثاني اكسيد الكربون والماء ويتم ذلك من خلال زيادة معدلات النتح وزيادة بناء الكلوروفيل حيث اثبتت الابحاث ان تكنولوجيا التحفيز المزدوجة ترفع من معدل امتصاص ثاني اكسيد الكربون عن طريق تحسين عملية النتح كما اظهرت الابحاث زيادة نسبة تكوين الكلوروفيل في الاوراق المعاملة وزيادة وزن الورقة وحجمها



هو تقنية فريدة ومبتكرة حاصلة علي براءة اختراع عبارة عن خليط من المركبات التي تعزز من توصيل جزيئات محلول الرش الي الاوراق وخلايا النبات وبالتالي امتصاصه بشكل اسرع مما يؤدي الي محصول افضل وانتاجية اعلي .

ويتكون هذا الخليط مما يلي :

- ١- فيتامينات تعمل علي تحسين النشاط الايضي للانسجة الممتصة لمحلول الرش .
- ٢- مركبات تعمل علي الحد من الاجهاد والتي تعزز تحمل النبات للظروف الغير مناسبة للنمو .
- ٣- مركبات تعمل علي تحسين عمل المخلبيات وبالتالي رفع معدل امتصاص خلايا النبات للعناصر الغذائية

طريقة الاستخدام والجرعات :-

المحصول	التركيز	عدد الرشاشات والتكرار	ملاحظات
الخيار	٢,٥-٣ كجم/١٠٠٠ لتر	٢ رششة / ١٠ يوم	من بعد ٦ - ١٠ يوم من الشتل
طماطم - فلفل - باذنجان	٢,٥-٣ كجم/١٠٠٠ لتر	٣ - ٤ رشاشات / ١٠ يوم	من بعد ٦ - ١٠ يوم من الشتل
حبوب - شمام - كوسا - طماطم مكشوف	٢,٥-٣ كجم/١٠٠٠ لتر	١ رششة / ١٠ يوم	من بعد ١٥ - ٢٠ يوم من الزراعة
البطاطس	٤ - ٥ كجم/١٠٠٠ لتر	٢ - ٣ رشاشات / ١٠ يوم	بعد ٣٠ يوم من الزراعة
الاعلاف	٣ - ٤ كجم/١٠٠٠ لتر	٢ - ٣ رشاشات / ١٠ يوم	بعد ٢٠ يوم من الزراعة

توصيات الاستخدام :

- خلطه بالخزان أمر سهل ولا يمكن أن يتسبب في انسداد المعدات .
- بالنسبة لعمليات الخلط مع العناصر الكيميائية الأخرى ينصح بإجراء تجربة مصغرة قبل استخدامه على نطاق موسع .
- تجنب الرش في الظروف السيئة مثل اشتداد اشعة الشمس - درجات الحرارة المرتفعة .

العبوات :

اجروليف باور متوازن متاح في عبوات وزن ٢ كجم و ١٥ كجم .