

ملجان

10 % أي سي

الامتثل لمكافحة اطوار الذبابة البيضاء



المادة الفعالة :-

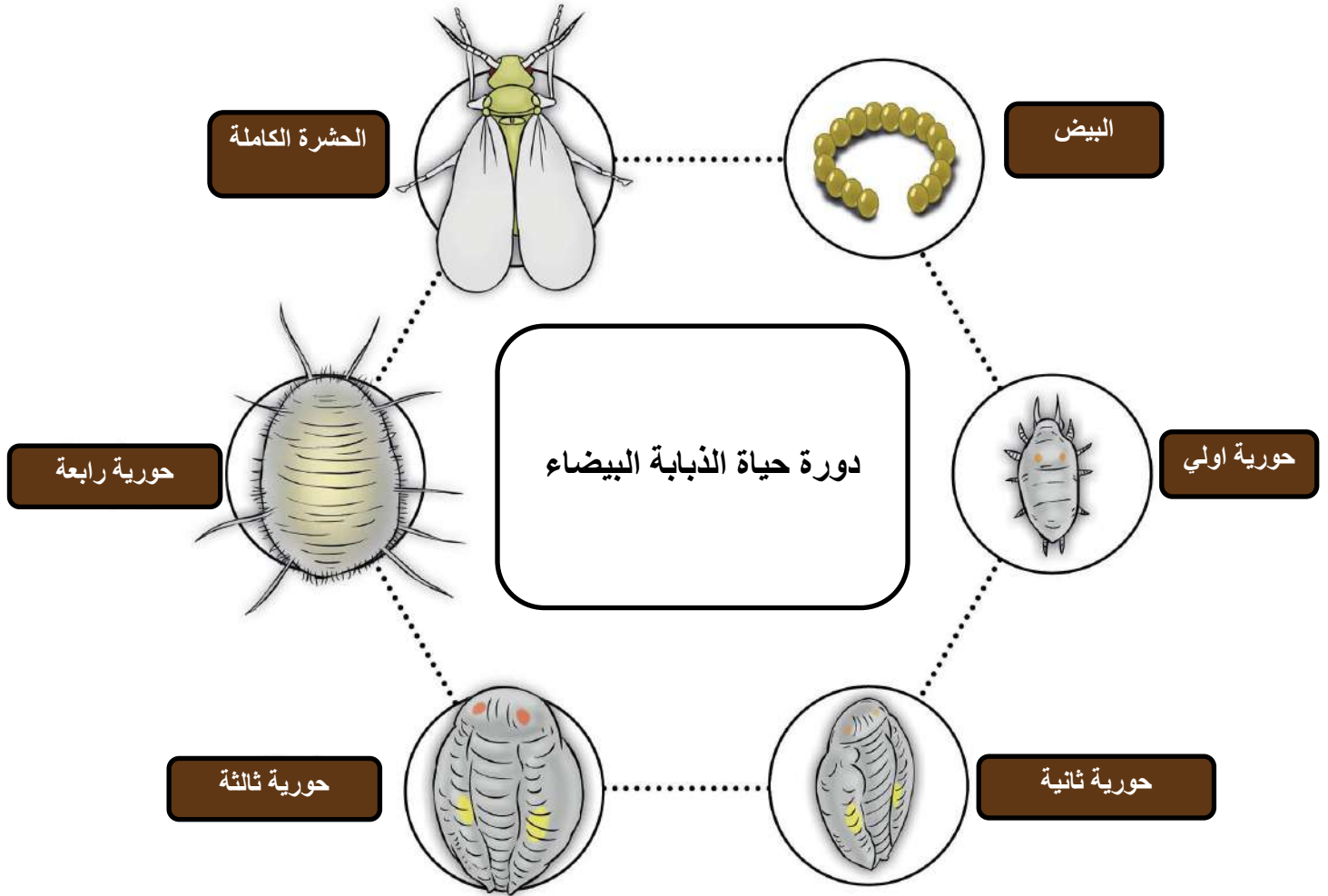
بيرابروكسفين 10 % إي سي (Pyriproxyfen 10% EC)

الوصف :-

منظم نمو حشري فعال لمكافحة الذبابة البيضاء والتربس و الجاسيد و الحشرات القشرية وأنواع الحشرات من رتبة نصفية الاجنحة و متجانسة الاجنحة حيث يمنع فقس البيوض و الاخلال بعمليات النمو وتطور الحوريات مما يؤدي الى موتها وتظهر فعالية المبيد خلال الأسبوع الأول بعد المعاملة و يمتد تأثيره على البيوض و الحوريات حوالي 3 - 5 أسابيع

ميكانيكية عمل مبيد ملجان :-

المبيد يعمل علي عدم إتمام عمليات التحول المختلفه (فقس البيض - انسلاخ - التعذر للحوريات) و هو ما يعرف بهرمونات النمو (التحول) لدي الحشرات والتي تلزم لأتمام دورة حياتها حيث يدخل المركب للحشره الكامله أو للأطوار المختلفه عن طريق الملامسة أو كمعوي وكما هو معروف ان الذبابه لا تتوقف عن التغذية طوال مده بقائها علي النبات ونظرا للثبات العالي للمركب فهو يؤثر علي اكثر 85% من الأطوار المختلفه



لماذا ملجان :-

- 1) التخصصيه العاليه حيث يؤثر علي أطوار بعينها فقط .
- 2) أمن علي البيئه و النحل الطنان .
- 3) يوصي باستخدام المركب في برامج المكافحه المتكامله .
- 4) صعوبه تكون مناعه لدي الحشرات عند استخدامه لفترات طويله .

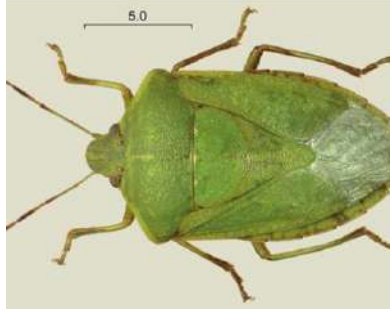
الحشرات المستهدفة

الاسم	الفصيلة	الرتبة
Coridius viduatus البقة السوداء	Pentatomidae	Hemiptera نصفية الأجنحة
Nezara viridula البقة الخضراء		
Aphis gossypii حشرة من القطن	Aphididae	
Aphis craccivora حشرة من البقوليات		
Myzus persicae حشرة من الخوخ		
Brevicoryne brassicae حشرة من الصليبيات		
Bemisia tabaci ذبابة الطماطم البيضاء	Aleyrodidae	
Dialeurodes citri ذبابة الموالح البيضاء		
Diaphorina citri سيلد الموالح	Psyllidae	
Empoasca sp. قافزة الأوراق	Cicadellidae	
Parlatoria blanchardi القشرية النخيل حشرة	Diaspididae	Homoptera متجانسة الأجنحة
Chrysomphalus ficus الحشرة القشرية السوداء		
Aonidiella aurantii الحمراء القشرية الحشرة		
Icerya purchase البق الدقيقي الاسترالي	Margarodidae	

صور الاصابات الحشرية



حشرة من القطن



حشرة البقعة الخضراء



حشرة البقعة السوداء



حشرة من الصليبيات



حشرة من الخوخ



حشرة من البقوليات



جاسيد الموالح



ذبابة الموالح البيضاء



ذبابة الطماطم البيضاء

صور الاصابات الحشرية



البق الدقيقي الاسترالي



البق الدقيقي المصري



حشرة قافزة الاوراق



الحشرة القشرية الحمراء



الحشرة القشرية السوداء



حشرة النخيل القشرية

توصيات الاستخدام والتطبيق :-

- لا يؤثر المبيد على الطور الكامل للذبابة البيضاء بكفاءة عالية ولكنه يؤثر على العمليات الفسيولوجية في الحشرة بحيث يؤدي الى تقليل اعداد البيوض التي تضعها (بيض عقيم)
- في حالة وجود أعداد كبيرة من الحشرة الكاملة يجب خلطه مع مبيد آخر لمكافحة الحشرة الكاملة.
- يجب أن لا تزيد عدد الرشوات في الموسم الواحد عن 3 مرات.
- يرش ملجان عند بداية ظهور الحشرة وقبل تواجد أعداد كبيرة من الحشرات الكاملة.
- يمكن استخدام ملجان داخل وخارج البيوت البلاستيكية.
- يجب أن يرش المبيد بشكل جيد بحيث يضمن وصول المبيد إلى كافة أجزاء النبات وخصوصاً السطوح السفلية للأوراق حيث يكثر تواجد الذبابة البيضاء .

معدل الأستخدام والجرعات :-

معدل الأستخدام /100 لتر	الأفات المستهدفه	المحصول
75-50 مل	الذبابه البيضاء - نطاطات الأوراق - المن	طماطم- خيار -فلفل - كوسة-بطيخ شمام - باذنجان
75-50 مل	الحشره القشريه – البق الدقيقي - النتاطات	الحمضيات
75-50 مل	الحشره القشريه – البق الدقيقي - النتاطات	المانجو
75-50 مل	الحشره القشريه – البق الدقيقي - النتاطات	الزيتون

العبوات :

ملجان متاح في عبوات سعة 1 لتر .