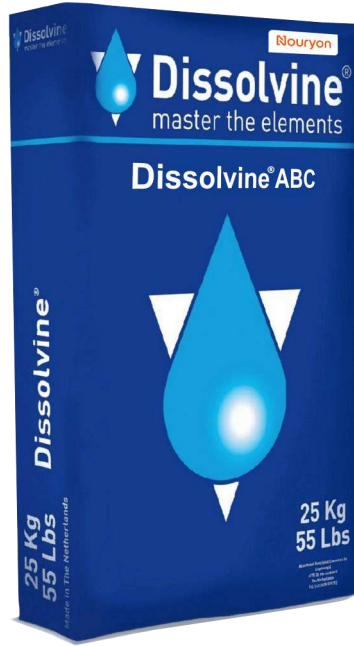


ديسولفين

إي بي سي

وداعا لنقص العناصر الصغرى



التعريف

- ديسولفين أي بي سي عبارة عن خليط من العناصر الصغرى المخلبية .
- يستخدم ديسولفين أي بي سي لمنع ومعالجة نقص العناصر الصغرى في الخضروات والمحاصيل الحقلية وأشجار الفاكهة.
- ديسولفين أي بي سي له تركيبة خاصة تجعله سهل الذوبان في الماء وقابل للخلط مع معظم الكيماويات الزراعية.
- العناصر في ديسولفين أي بي سي مخلبة بتقنية EDTA مما يجعل العناصر تقاوم الترسيب.
- الأسم الهيدروجيني منخفض 5.5 : 7.5
- يمكن استخدام ديسولفين أي بي سي عن طريق الرش على المجموع الخضري أو عن طريق التربة ويفضل الرش على الأوراق في حالة الرغبة في علاج سريع لنقص العناصر أو في حالة كون استخدامه عن طريق التربة مكلف أو صعب بسبب مشاكل التربة.

اعراض نقص العناصر الصغرى في المحاصيل المختلفة



نقص الحديد في الطماطم



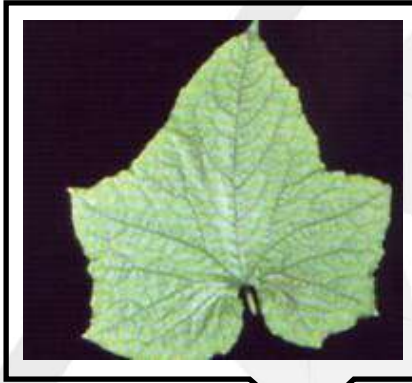
نقص الحديد في الخيار



نقص الحديد في البطاطس



نقص المنجنيز في الطماطم



نقص المنجنيز في الخيار



نقص المنجنيز في البطاطس



نقص الماغنسيوم في الطماطم



نقص الماغنسيوم في الخيار



نقص الماغنسيوم في البطاطس

اعراض نقص العناصر الصغرى في المحاصيل المختلفة



نقص الزنك في الطماطم



نقص الزنك في الخيار



نقص الزنك في البطاطس



نقص النحاس في الطماطم



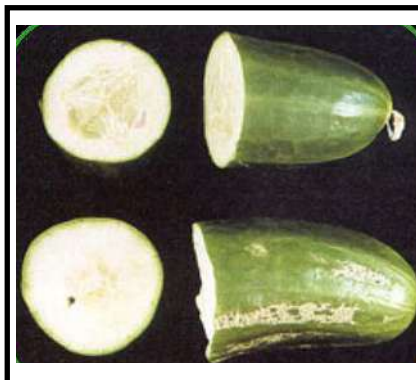
نقص النحاس في الخيار



نقص النحاس في البطاطس



نقص البورون في الطماطم



نقص البورون في الخيار



نقص البورون في البطاطس

التركيب % :

حديد EDTA	منجنيز EDTA	نحاس EDTA	زنك EDTA	ماغنسيوم	بورون	مولبدينيوم
Fe	Mn	Cu	Zn	Mg	B	Mo
4	4	1.4	1.5	1.7	0.51	0.1

توصيات الاستخدام :

- يمكن استخدام ديسولفين أي بي سي عن طريق الرش على المجموع الخضري أو عن طريق التربة ويفضل الرش على الأوراق في حالة الرغبة في علاج سريع لنقص العناصر أو في حالة كون استخدامه عن طريق التربة مكلف أو صعب بسبب مشاكل التربة.
- يتم الرش الوقائي في بداية الموسم الزراعي عند بداية تكون الأوراق.
- أما الرش العلاجي فيتم في المراحل الأولى لعلامات نقص العناصر على الأوراق ويكرر استخدام ديسولفين أي بي سي بحسب الحاجة وحسب ما هو واضح في جدول الاستخدام التالي .
- لتجنب آثار الحرق على الأوراق والثمار، تجنب الرش في فترات الحرارة المرتفعة والشمس الساطعة
- تجنب الرش أثناء فترة التزهير .
- لتحسين التغطية على الأوراق يفضل إضافة مادة ناشرة ولاصقة .
- يفضل الإضافة قبل أو عند بداية النموات الربيعية ويمكن استعماله عند ظهور حالات نقص العناصر .
- ليس له أثر ضار إذا استعمل حسب التوصيات والجرعات الموصي بها .
- يقبل ديسولفين أي بي سي الخلط مع معظم الكيماويات الزراعية وفي حالة عدم التأكد يستخدم منفصلاً.
- يراعى عدم خلط ديسولفين أي بي سي مع الأحماض المركزة
- يلاحظ عند خلط ديسولفين أي بي سي مع كيماويات أخرى عدم التأخر في رش الخليط

طريقة الاستخدام :-

المحصول	التركيز	تكرار التطبيق
الخضروات	1 : 2 كجم / 1000 لتر	كل اسبوعين
الزهور ونباتات الزينة	1 : 2 كجم / 1000 لتر	كل اسبوعين
فول الصويا	1 : 1.5 كجم / 1000 لتر	مرة واحدة
الحمضيات والتفاح	1 : 1.5 كجم / 1000 لتر	2 : 4 مرات
العنب	1 : 1.5 كجم / 1000 لتر	2 : 3 مرات
الخوخ والمشمش	0.5 : 1 كجم / 1000 لتر	2 : 3 مرات
القمح والشعير	1 : 2 كجم / 1000 لتر	2 : 3 مرات
البرسيم	1 : 2 كجم / 1000 لتر	حسب الاحتياج

العبوات :

ديسولفين اي بي سي متاح في عبوات 1 كجم و 25 كجم .