

أل جي 600

مستخلص الطحالب البحرية

التركيبة الثلاثية في عبوة واحدة
منظم ومحسن ومحفز للنمو بالإضافة لتحسينه لخواص التربة



التعريف

مستخلصات أعشاب بحرية لطحلب سارجاسوم المميز بالإضافة لمحفزات حيوية أخرى. ويستخدم لتحسين التزهير و العقد و زيادة حجم الثمار و جودتها و بناء نبات قوي من حيث المجموع الخضري و الجذري حيث يلاحظ زيادة في التزهير و العقد و تحسين جودة و تكون المحصلة النهائية زيادة الانتاج والحصول علي ثمار ذات جودة عالية و زيادة الفترة التخزينية لمعظم ثمار المحاصيل الزراعية .

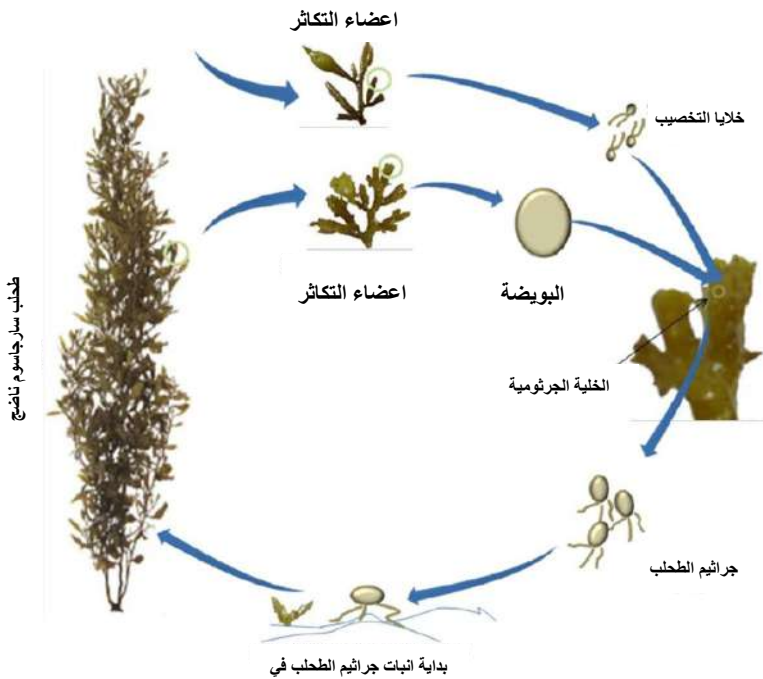
طحلب سارجاسوم :-



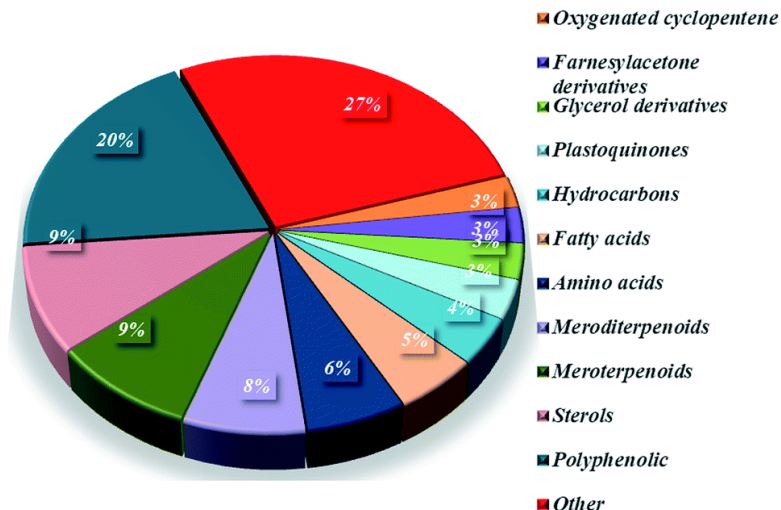
طحلب سارجاسوم من الطحالب البحرية التي تعيش في المياه المالحة للبحار والمحيطات وتنتشر في المحيط الاطلسي غرب افريقيا . والاوراق مسطحة لها عرق وسطي ولها شبه ساق تخرج منه افرع جانبية تحمل ما يسمى بالمتانة الهوائية والتي تمتلئ بالهواء لتساعد الطحلب علي الطفو فوق سطح الماء بالاضافة للاوراق واعضاء التكاثر . والسارجاسوم جنس يتبع مجموعة الطحالب البنية . وقد يصل طول بعضها بعد تمام النمو الي عدة امتار . ويعيش الطحلب ما بين 3 - 4 اعوام .

ويعرف هذا النبات بقوته و مقدرته على تحمل درجات مختلفة من الحرارة و وتركيزات عالية من الأملاح في الماء .

دورة حياة طحلب سارجاسوم :-



تركيب مستخلص طحلب السارجاسوم :-



التركيب %:

المادة العضوية	حمض الالجينيك	البوتاسيوم	الكلور	الرقم الهيدروجيني
%	%	% K ₂ O	% Cl	PH
50 - 45	12	19 - 17	%2 >	11 - 9

مميزات ال جي 600 :-

- غني بالمواد الحيوية المنشطة للنباتات مثل حمض الالجينيك والاحماض الامينية الطبيعية والمستخلصة من الطحالب البحرية .
- زيادة معدل امتصاص العناصر الغذائية من التربة بفضل مستخلص الطحالب البحرية من طحلب سارجاسوم التي تعمل كمادة عضوية مخلبة للمغذيات بالتربة مما يزيد الانتاج .
- تحفيز النمو والعمل علي التوازن بين المجموع الخضري والجذري .
- ينشط إنتاج ونمو الجذور .
- يزيد من مقاومة الامراض ويحسن جودة الإنتاج .
- يرفع من مقاومة النبات لظروف الاجهاد
- يبطل الاثار السلبية للأملاح والتي تظهر على الاوراق والازهار والثمار في النبات .
- يعالج الاختلال الفسيولوجي لجذور النبات نتيجة تركيز الاملاح في التربة والتي تفقد الجذور قدرتها على امتصاص العنصر السمادي .
- يقوي جميع أجزاء النبات .
- تحسين جودة الثمار وبالتالي قلة الفاقد من الفرز بالمحصول .



ألجا 600 هو عبارة عن مسحوق قابل للذوبان من الطحالب البنية بنسبة 100 %، وهو جاف، رقيق، لزج، وله رائحة الأعشاب البحرية.

نتائج الجا600 على المحاصيل :-

الجا 600 عملت علي زيادة عدد الازهار في محصول الطماطم



الجا 600 عملت علي زيادة تناسق الثمار وزيادة عددها



الجا 600 عملت علي زيادة مقاومة النبات لعوامل الإجهاد المختلفة



زيادة احتفاظ التربة الرملية بمياه الري وعدم صرفها بسرعة



زيادة خصوبة التربة وتقليل فقد العناصر الغذائية عن طريق الصرف مع مياه الري



توفير الظروف المناسبة في التربة لزيادة تكاثر الميكروبات النافعة والمثبتة للعناصر الغذائية بالتربة



ضبط الرقم الهيدروجيني للتربة للدرجة المناسبة لنمو الميكروبات النافعة وجذور النباتات



دعم التركيب البناني للتربة وزيادة تهويتها

طريقة الاستخدام والجرعات :-

التكرار	التركيز	المحصول
3 - 4 جرعات	0.3 - 0.5 كجم / هكتار / رش ورقي 1.5 - 2 كجم / هكتار / عن طريق الري	الخضروات
		الفاكهة
		نباتات الزينة
		العنب

توصيات الاستخدام :

- 1) يذاب بالمعدل التالي (30 جرام الجا600 في 100 لتر ماء) .
- 2) تتم المعاملة من خلال نظام الري او الرش .
- 3) تتم المعاملة كل 15 - 25 يوم .
- 4) يحفظ في مكان جاف .
- 5) أمن على الصحة والبيئة وغير قابل للأشتعال فهو مستخلص من مادة عضوية .
- 6) يقبل الخلط مع جميع الاسمدة ويزيد من فاعليتها ولكن يذاب بالماء اولاً قبل الخلط .
- 7) ينصح بالرش في الصباح الباكر وفي درجات الحرارة المنخفضة .

العبوات :

ال جي 600 متاح في اكياس وزن 1 كجم .

